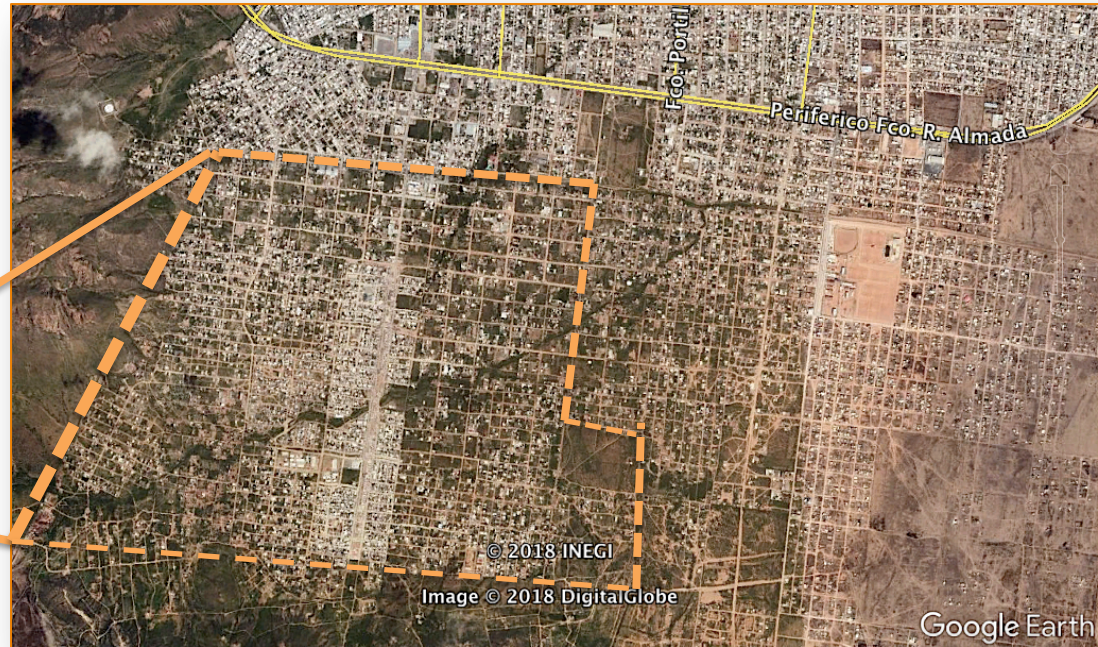
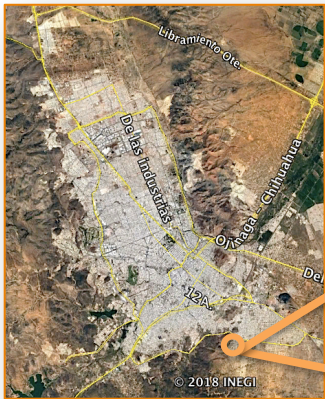


**Chihuahua**  
**crece**  
**contigo**

## Sur de Ciudad Chihuahua



## Colonias de focalización Ciudad Chihuahua



La Noria  
 Ampliación La Noria  
 Las Norias  
 Ladrillera Cerro Grande  
 Napawika (Tarahumara Sur)

Divisadero  
 Ampliación Divisadero  
 Cerro Grande  
 Granjas Cerro Grande  
 Vistas Cerro Grande

Ampliación Cerro Grande  
 Secretaría de la Marina  
 Benito Juárez  
 Nuevas Margaritas  
 Los Granjeles

Jorge Barousse  
 San Jorge  
 La Soledad  
 Granjas Chihuahua  
 La Joya

Tres Marías  
 Cuahtémoc  
 Ampliación Cuahtémoc  
 Valle Dorado  
 Valle Grande  
 Tres de Mayo  
 Del Palmar  
 Los Mezquites

## Sur de Ciudad Chihuahua



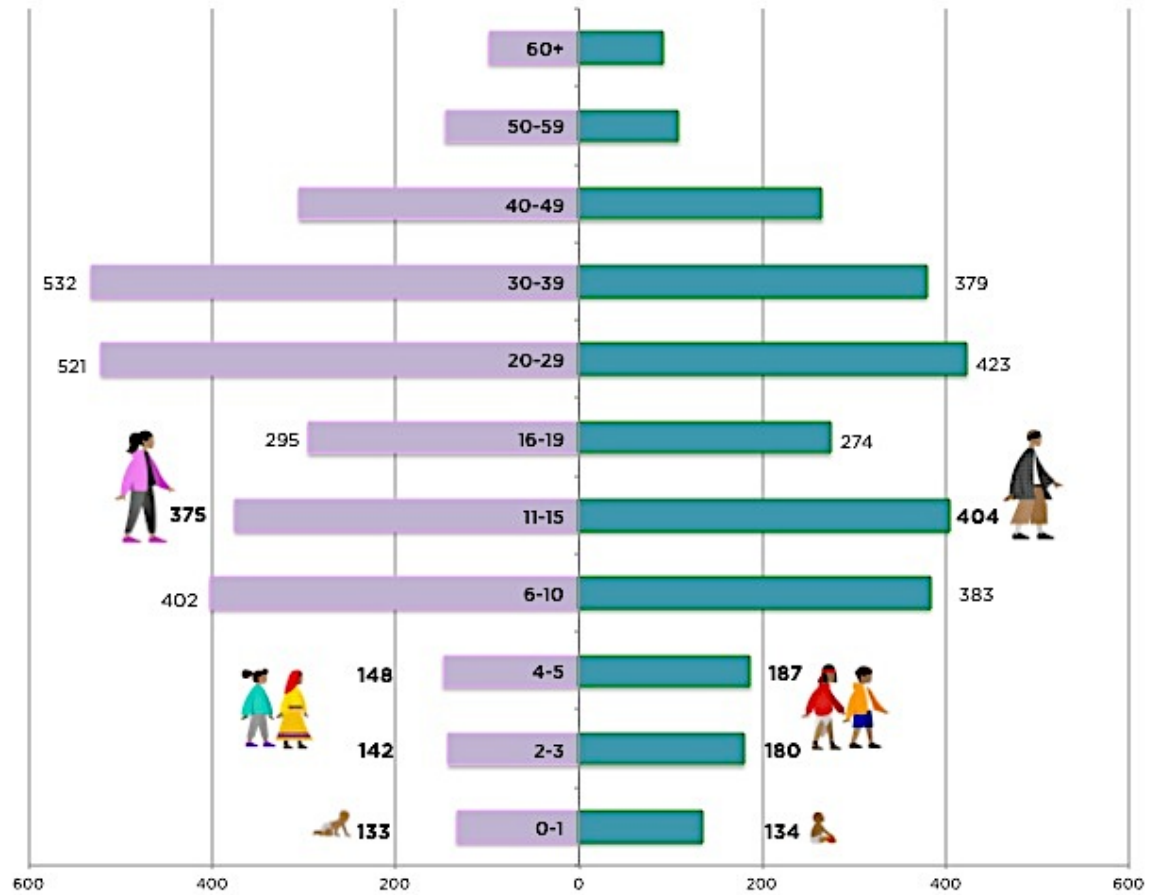
Población de referencia: 2,043 hogares

Población potencial: **1,612 hogares**

5,927 personas

3,097 mujeres  
2,830 hombres

802 indígenas  
(13.5%)



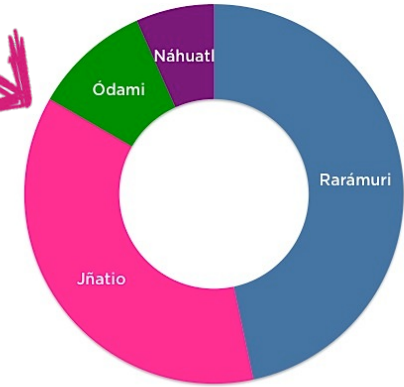
Gráfica de elaboración propia con base a:  
Censo para identificación de población de referencia  
Chihuahua Crece Contigo. 2019



## Sur de Ciudad Chihuahua

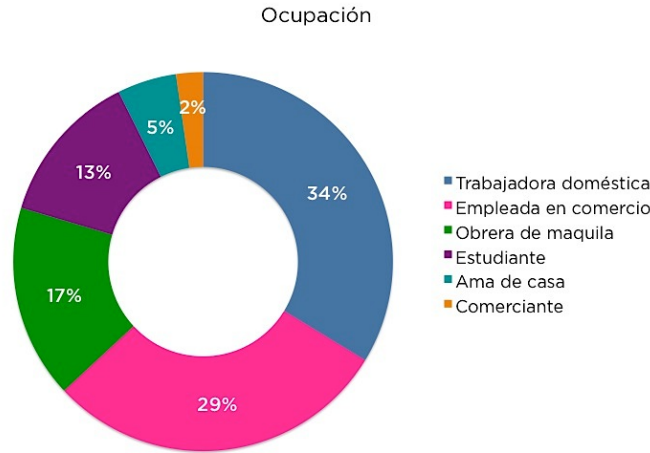
1,607 mujeres en edad fértil

30 indígenas (12.8%)



1,107 **sin servicio médico** (68.8%)

Escolaridad promedio: secundaria



57 hogares de mujeres embarazadas



3 sin servicio médico



8 indígenas

## Niñas y niños de 0 a 2 años

El 15% son indígenas

 198 Niñas

 264 Niños

88.8% sin acta de nacimiento  
**50 sin acta de nacimiento**

76.7% con servicios de salud  
74% Con Seguro Popular

**92 sin servicios de salud**

79.2% con cartilla de vacunación  
**91 sin cartilla de vacunación**

Ninguna(o) con discapacidad

## Niñas y niños de 3 a 5 años

El 14% son indígenas

225 Niñas



264 Niños

97.7% con acta de nacimiento

**8 sin acta de nacimiento**

82.2% con servicios de salud

68% Con Seguro Popular

**88 sin servicios de salud**

88.4% con cartilla de vacunación

**57 sin cartilla de vacunación**

43% asiste al preescolar

**279 sin asistir al preescolar**

Ninguna(o) con discapacidad

## Adolescentes de 11 a 15 años



85% con servicios de salud  
67.3% Con Seguro Popular  
**117 sin servicios de salud**

84.8% asiste a la escuela  
**121 sin asistir a la escuela**

**97% sin beca**

27.7% abandonó en primaria

25% abandonó en secundaria

33.3% no sabe o no contesta